

Quick Installation Manual

- Quick Installation Guide: P2-P8
- Hebrew: P9
- Arabic: P10

This is a quick manual for the PnV2 application. If you still have questions or you wish to know all the features offered by the camera and application please scan this QR code to download the full user manual.



* This manual refers to all PnV cameras running firmware version 48.50.72.79 and up. Older versions will work but might have limited features.

Provision-ISR PnV IP Camera Quick installation Guide:

1. Install the Application "Provision PnV2"

- Install the free "Provision PnV2" for your device.
- After installation completes - Open the application



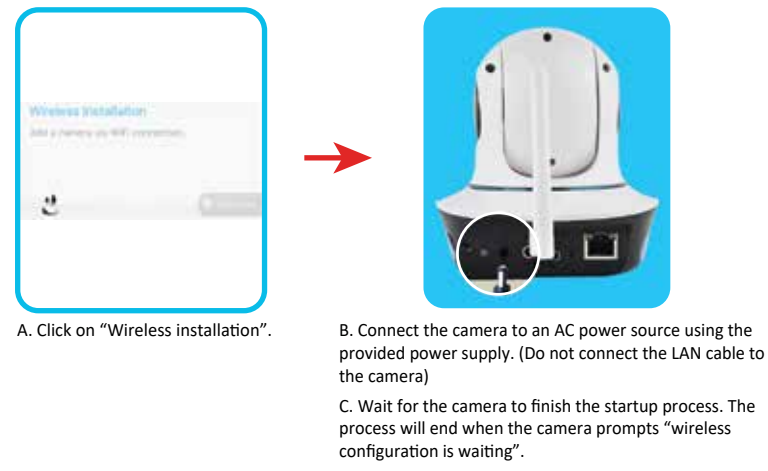
2. Register to the service:



- Click on "Register".
- Input your desired username and password and click on "Register" (The password must contain 6 characters and can contain numbers and letters only)

3. Add your camera/s:

- Press "Add Camera"
- Choose your desired pairing method:
 - Wireless installation: Full wireless installation - this is the easiest and simplest method for pairing your camera (WiFi network must be available):

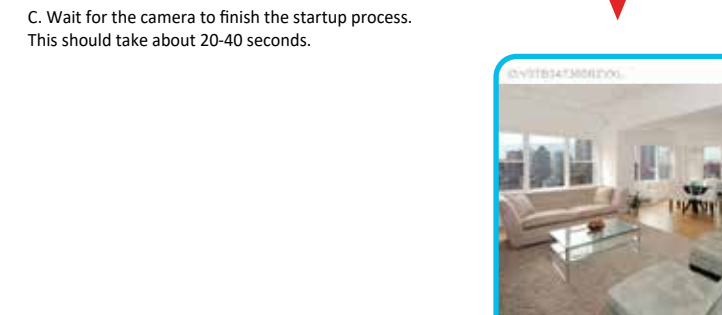


- If successful, the camera will appear in the application - click on "Add it".
- Input the WiFi network password. Place your phone next to the camera and confirm. (In order to ensure a successful procedure, make sure that the volume of your phone is set to the maximum)

Add your camera/s - Other methods:

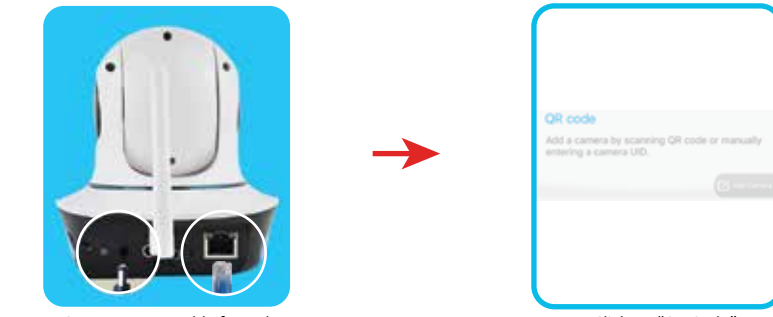
If for any reason you wish to add the camera manually or to have a wired connection - please follow one of the processes described in the next page:

1. LAN Installation: The application will search for available cameras in the network. Using this method requires for the camera to be connected to the local network by cable.

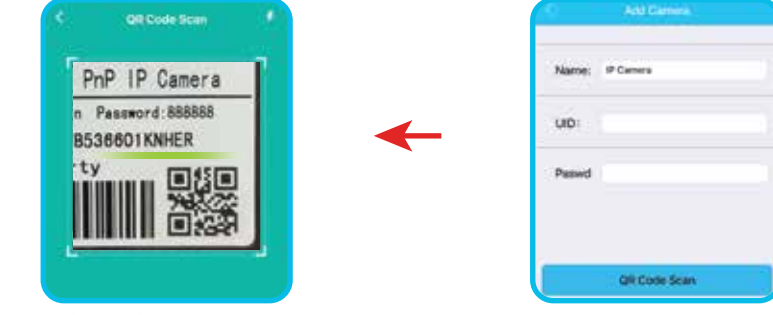


- If successful, the camera will appear in the application - click on "Add it". (If more than 1 camera is available - all will appear in this stage - you will have to add it one by one at this stage)

2. QR Code: You will have to manually input the UID of the camera or scan the QR code on the camera. Using this method requires for the camera to be connected to the local network by cable.



- Connect a LAN cable from the camera to your switch/router.
- Connect the camera to an AC power source using the provided power supply.
- Wait for the camera to finish the startup process. This should take about 20-40 seconds.



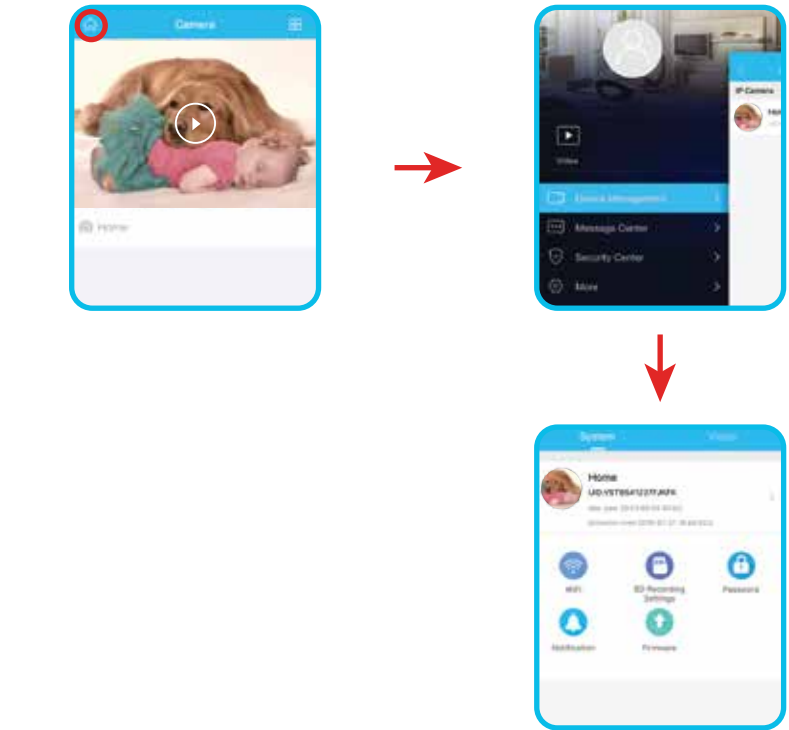
- If successful, the camera will appear the device management as "online".
- Either input the QR code and password manually or click on "QR Code Scan" and scan the QR code located on the camera's bottom.
- Input the camera's password. (Default is 888888)

4. Congratulations!!

The camera is now added to your account. It will be available in any device you will log into. You may perform some additional setup actions described below in order to enhance the functionality of the camera.

5. Additional Setup:

In order to access the setup menu, click on the "Home" button and then - "Device Management". Choose the desired camera from the opened list



1

2

3

4

5

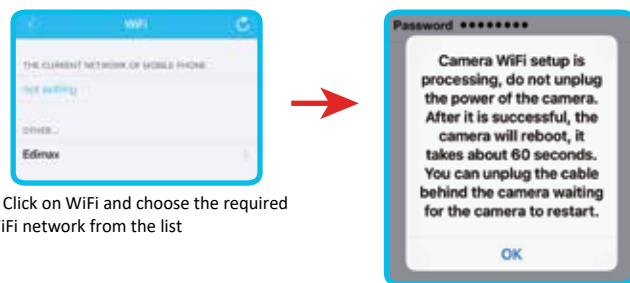
6

a. Password: It is always recommended to change the camera's password to enhance your security and privacy.



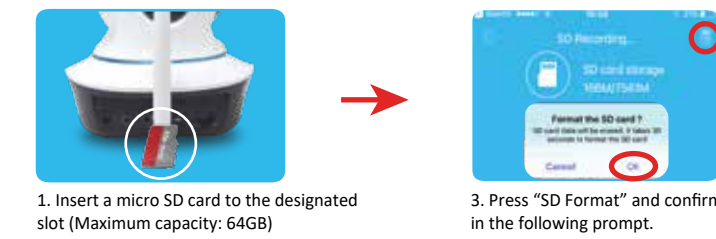
- Go to the settings page.
- Click on "Password".
- Set the new password as instructed and confirm.

b. WiFi Settings: Here you may connect the camera to a wireless internet network in order to free the camera from using wired LAN connection. (You can skip this stage if you performed "Wireless Installation").



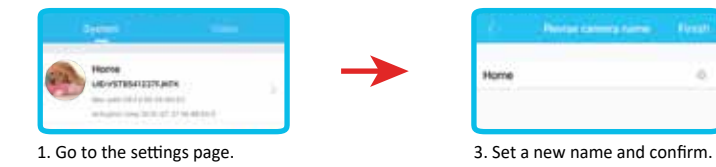
- Click on WiFi and choose the required WiFi network from the list
- Input the WiFi password (If applicable) and confirm.
- The camera will reboot - While rebooting - you may disconnect the LAN cable.

c. SD Recording Settings: You may add and configure a micro SD card for local recording



- Insert a micro SD card to the designated slot (Maximum capacity: 64GB)
- Go to the "SD Recording Settings" in the settings menu.
- Press "SD Format" and confirm in the following prompt.
- After 30 seconds return to the SD Card settings
- Set the recording type (24/7 or by motion schedule). If schedule was selected please set schedule.
- Confirm that the recording is active.

d. Camera Name: You may set a customized name to the camera for easy identification.



- Go to the settings page.
- Click on the camera's current name.
- Set a new name and confirm.

הוראות התקנה מצלמת PnV2

- שלב ראשון: התקנת האפליקציה הדרושה
- התקן את האפליקציה היחידה PROVISION PnV2 מה- APP STORE או מה- GOOGLE PLAY.
 - פנה את האפליקציה.
 - הירשם אל האפליקציה ע"י לחיצה על Register, ונלא את הפרטים הדרושים.

שלב שני - אפשרות א': צימוד האפליקציה למצלמה באופן אלחוטי

- לחץ על Camera add.
- בחר ב- Wireless installation. לפני כן וודא שהטלפון שלך מחובר לרשת אלחוטית אליה הינך מעוניין לחבר את המצלמה.
- חבר את המצלמה לרשת החשמל בעזרת ספק הכח המצורף.
- המתן עד שהמצלמה תשמיע תזוין קולי "Wireless configuration is waiting"
- לחץ על Send. ונלא את ההיסטאור לרשת האלחוטי ואשר.
- קרב את הטלפון לכל הכתון אל המצלמה. על מנת להבטיח את תקינת ההתליך, הנבר את עוצמת השמע על הטלפון למקסימום.
- במידה וההתליך הצליח, המצלמה תאוחזל ותופיע על מסך הטלפון. לחץ "Add it" כדי להשלים את ההתליך.

שלב שני - אפשרות ב': צימוד האפליקציה למצלמה באופן אוטומטי - חוטי

- חבר את המצלמה לראוטור בעזרת הכבל המצורף.
- חבר את המצלמה לרשת החשמל בעזרת ספק הכח המצורף.
- לחץ על Add Camera.
- בחר ב- LAN installation.
- במידה וההתליך הצליח, המצלמה תופיע על מסך הטלפון. לחץ "Add it" כדי להשלים את ההתליך. במידה ויש ברשותך יותר ממצלמה אחת, תוכל להוסיף בשלב זה את כל המצלמות חזרות ברשת.

שלב שני - אפשרות ג': צימוד האפליקציה למצלמה באופן ידני - חוטי

- חבר את המצלמה לראוטור בעזרת הכבל המצורף.
- חבר את המצלמה לרשת החשמל בעזרת ספק הכח המצורף.
- לחץ על Add Camera.
- בחר ב- QR Code.
- חזן את תמונת ה-QR באופן ידני, או לחץ על QR Code Scan ונלם בעזרת הטלפון את ה-QR code שני על גבי המצלמה. חזן את ההיסטאור. (ברירת מחדל: 888888) ואשר.

שלב שלישי - ואחרון: הגדרת המצלמה לעבודה אלחוטי

- בסיום הראשי של האפליקציה מצד שאלו למעלה, לחץ על צלמת ה-"בית". לחץ על "Device Management"
- לחץ על WiFi (עלך לריות באותה הרשת של המצלמה)
- המתן שתיולך מתיקון הרשתות: מתיקון הרשת אלחוטי עבור המצלמה.
- חזן את סיסמת הרשת האלחוטי ואשר.
- המצלמה תאוחזל ותוכרד לעבודה אלחוטי. בשלב זה ניתן לנתק את כבל הרשת. במידה והמצלמה לא זמינה בסוף ההתליך, חבר חזרה את כבל הרשת והחזל את ההתליך מחדש.

במסך הגדרות ניתן רוצני להחליף את סיסמת ברירת המחדל ע"י לחיצה על "Password" צפייה מהנה.

המיקה מנונית:
 במיקר הבית אל http://www.pikok.co.il
 או טלפונית בטל: 09-7601346
 תחבונתי:
 פיקוק מחשבים (1986) בע"מ, עתירי ידע 11, יפכר סבא, 4464310.

תعليمات تثبيت كاميرا PnV - لـ ANDROID (ملاحظات لـ IPHONE)

الخطوة الأولى: تثبيت التطبيق المسجل

- تثبيت التطبيق من Google Play أو من APP STORE.
- افتح التطبيق ..
- الانقر فوق التطبيق لتسجيل عنوان البريد الإلكتروني الخاص بك.

الخطوة الثانية - الخيار الأول: انقر للتطبيق للكاميرا لاسلكيا

- انقر على Camera add.
- اختر wireless. قبل أن تتمكن من رؤية الكاميرا الخاصة بك، يجب أن تكون الكاميرا متصلة بالإنترنت.
- قم بتوصيل الكاميرا بالشبكة الكهربائية باستخدام وحدة الطاقة المرفقة.
- انتظر حتى تسمع صوت "Wireless configuration is waiting"
- اضغط على send. وانتظر حتى تسمع صوت "Wireless configuration is waiting"
- اضغط على Send. وانتظر حتى تسمع صوت "Wireless configuration is waiting"
- انقر على Add it. وانتظر حتى تظهر الكاميرا في قائمة الكاميرات.

الخطوة الثانية - الخيار ب': انقر للتطبيق للكاميرا لاسلكيا - أسلاك

- قم بتوصيل الكاميرا بالجهاز الراوتر باستخدام كابل LAN.
- قم بتوصيل الكاميرا بالشبكة الكهربائية باستخدام وحدة الطاقة المرفقة.
- انقر فوق Add Camera.
- اختر LAN installation.
- إذا كانت لديك كاميرا واحدة، سوف تظهر على الشاشة شاشة "add it". انقر "add it" لتوصيل الكاميرا.
- إذا كانت لديك كاميرا واحدة، يمكنك اختيار الكاميرا التي تريد توصيلها بالكاميرا.

الخطوة الثانية - الخيار ج': انقر للتطبيق للكاميرا لاسلكيا - أسلاك

- قم بتوصيل الكاميرا بالجهاز الراوتر باستخدام كابل LAN.
- قم بتوصيل الكاميرا بالشبكة الكهربائية باستخدام وحدة الطاقة المرفقة.
- انقر فوق Add Camera.
- اختر QR CODE.
- انقر من QR CODE. أو انقر على QR CODE SCAN. وانتظر حتى تظهر الكاميرا في قائمة الكاميرات.
- انقر على QR CODE SCAN. وانتظر حتى تظهر الكاميرا في قائمة الكاميرات.

الخطوة الثالثة وأخيرة: ضبط الكاميرا للعمل لاسلكي

- عند الانتهاء من تثبيت التطبيق على الجهاز، اضغط على زر "Home".
- اضغط على "Device Management"
- انقر على wifi (يجب أن تكون متصلة بالشبكة للكاميرا)
- انتظر حتى يتم تثبيت الكاميرا في قائمة الكاميرات.
- انقر على WiFi (على زر القائمة في المצלّمه)
- انتظر حتى يتم تثبيت الكاميرا في قائمة الكاميرات. عند هذا النقطة، يمكنك فصل كابل الشبكة. إذا كانت الكاميرا غير متوفرة في القائمة، يمكنك إعادة تثبيتها.

بصفحة الإعدادات يمكن رؤية وتغيير كلمة المرور الافتراضية عن طريق النقر على "الكاميرا"

مشاهدة ممتعة ...
 الاتصال:
 موقع: http://www.pikok.co.il
 الهاتف: 09-7601346

10



The manual can also be downloaded from Provision-ISR website: www.provision-isr.com under IP/PnV section.

For additional support, feel free to contact our technical support team at support@provisionisr.com

7

8

9



Quick Installation Manual



Plug & View IP Camera

as Simple as it Sounds...